



MACHINE 2010

Structure 140x 140 x 8 mm.
 Planche 1200 x 600 mm.
 Vibration non-stop, variateur de vitesse 15 cv.
 2 colonnes de 80 mm.
 Injecteur de planches avec réglage de vitesse en fonction du moule.
 Hauteur de production de 50 mm à 300 mm.
 Équipement hydraulique de 30 cv.
 Poids de la machine : 6.800 kg.



CIRCUIT

Ascenseur 8 planches.
 Fonctionnement non-stop.
 Clark avec opérateur.
 Réducteur à bain d'huile double sortie.
 Brosse planches.
 Rotation planches optionnelle.
 Séchoirs avec des étagères métalliques.



MALAXEUR

Malaxeur de 560 litres. 15 cv avec Skip.
 Planétaire avec 3 bras périphériques.
 Ouverture hydraulique.
 Fond de 12mm et côtés remplaçables.



ÉQUIPEMENT ÉLECTRIQUE

Scada pour le contrôle de l'installation.
 Contrôle visuel de l'installation.
 Service technique on-line.
 PLC Inverter Lenze.



PALETTISATION

Palettisation automatique type portique.
 Mouvements avec variateur de fréquence.
 Rotation de 90-180 degrés avec roue dentée.
 Serrage de la pince sur les 4 côtés.



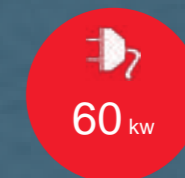
AGRÉGATS

2 ou 3 trémies de 45 m³.
 Pesage des agrégats automatique et programmable.
 Pesage du ciment par cellules de charge.

Machines de blocs depuis 1956



ROMETA 2010



INSTALLATION ROMETA 2010 POUR LA PRODUCTION DE BLOCS, HOURDIS, PAVÉS, MONTAGE RAPIDE ET UTILISATION FACILE.

PRODUCTION

Planche 1200 x 600 mm



5 blocs 40 x 20 x 20	900 blocs / heure
6 hourdis de 54 x 15 x 20	1050 hourdis / heure
25 pavés de 20 x 10	90 m ² / heure
Max. hauteur	300 mm
Min. hauteur	60 mm

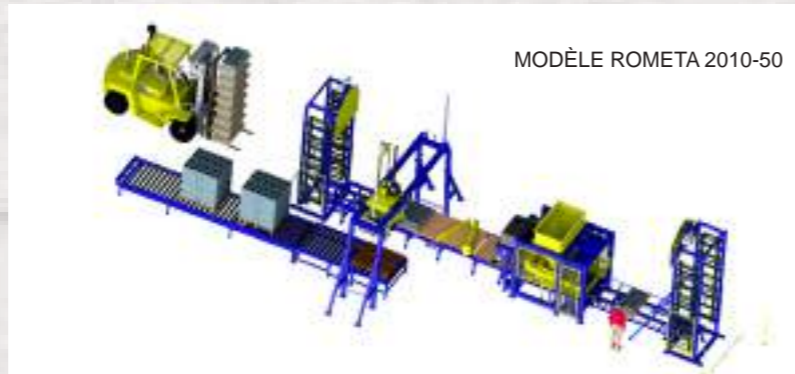


HANGAR ET TERRAIN

Dimensions du hangar : approx. 800 m²
 Extérieur : approx. 600 m²
 Puissance : 60 Kw



MODÈLE ROMETA 2010-10



MODÈLE ROMETA 2010-50

ROMETA S.A.
 Zona industrial
 Ronda de les conques, 21-23
 08180 MOIA
 BARCELONE - ESPAGNE

Téléphone : +34 93 820 81 81
 +34 61 617 35 85
 Email : rometa@rometa.es
 Skype : montse-rometa
 www.rometa.es



Document non contractuel



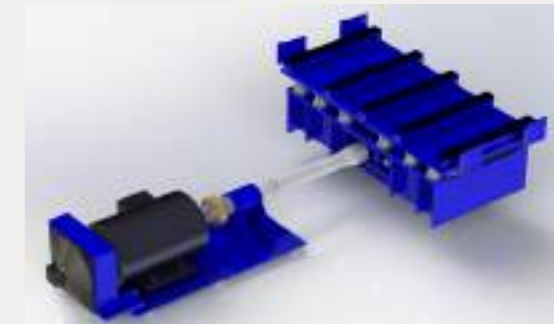
ROMETA 2010-60



Palettisation



Équipement hydraulique



Système de vibration



Tiroir d'alimentation



- P1: Machine ROMETA 2010 automatique
- P2: Ascenseur 8 planches
- P3: Descenseur 8 planches
- P4: Transport du matériel vers la zone de séchage avec clark
- P5: Palettisation automatique
- P6: Sortie produit final

- P7: Zone de séchage
- P8: MALAXEUR 560 litres
- P9: Balance ciment électronique
- P10: Agrégats 2 ou 3 trémies
- P11: Silo à ciment
- P12: Contrôle équipement électrique



Équipement électronique



Assistance technique on-line



Balance ciment



Malaxeur



Rotation planches



Brosse planches

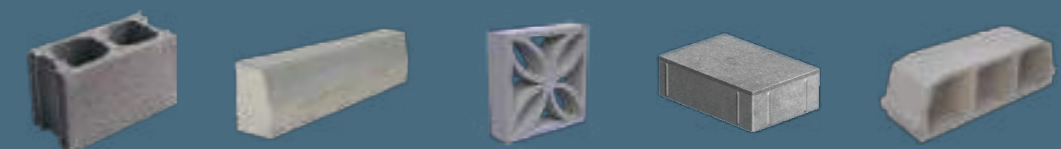


Double couche



Chargeur racks

EXEMPLES DE PIÈCES FABRIQUABLES



OPTIONS ROMETA 2010